

Bienen-Erlebnispfad

- ① Biene und Blumen, Heilpflanzen und Medizin
 - ② Biene und Leistung
 - ③ Das Leben und die Arten der Bienen
 - ④ Biene und Wasser
 - ⑤ Biene und Streuobstwiese
 - ⑥ Wildbienenhotel
 - ⑦ Bienen, Energie und Umwelt
 - ⑧ Übersichtsplan Tourist-Information
 - ⑨ Biene und Literatur
 - ⑩ Biene und Honig
 - ⑪ Biene und Technik
 - ⑫ Biene, Licht und Farben
-
- Ⓢ St. Ulrich Kirche
 - ⓔ Erlebnismühle/Heimatmuseum
 - ⓔ Erdhügelburg-Motte
 - ⓐ großer Bienensteckplatz/Minigolfanlage



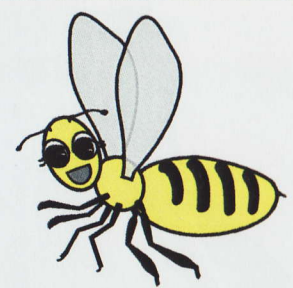
Gefördert durch das Bayerische Staatsministerium für Ernährung, Landwirtschaft und Forsten und den Europäischen Landwirtschaftsfonds für die Entwicklung des ländlichen Raums (ELER)

Der Bienen-Erlebnispfad ist jederzeit begehbar

Das Honigdorf im Allgäu

Informationen, Führungsanfragen und Gruppenangebote:

Tourist-Information Seeg
 Hauptstraße 33 · 87637 Seeg
 Telefon: 083 64/98 30 33 · Telefax: 083 64/98 73 15
 E-Mail: info@seeg.de · Internet: www.seeg.de



Bienenspielplatz Seebiene

Kleine und größere Bienenkinder können mit den beiden auf Entdeckungstour gehen. Im Dorfanger, direkt am Bienen-Erlebnispfad und der Minigolfanlage, kann getobt und gespielt werden.



1. Auflage-14-11-01 - gültig für 2015

Allgäu

Das Honigdorf im Allgäu
Seeg
 Frühkindliche Bildung



Das Honigdorf im Allgäu

Für eine intakte Natur – für eine gesunde Zukunft!

Ein Besuch im Honigdorf Seeg für Kindergärten/Vorschulkinder



Ein Besuch im Honigdorf Seeg für Kindergärten/Vorschulkinder

» ca. 8.30 Uhr

Ankunft Seeg – Treffpunkt und Begrüßung im Warteraum des Moorigami-Bahnhofes

» anschließend

Wanderung durch den Dorfanger mit Stationen des Bienen-Erlebnispfades (inklusive drei Aktivitäten des Erlebnispfades zum Ausprobieren – evtl. kurz zum Spielplatz) – ca. 1 km

» ca. 9.30 Uhr

Ankunft an der Erlebnisimkerei Seeg – Erklärungen zum Honigdorf, kurze Information über die Bienen und deren Nutzen

» ca. 9.45 Uhr

Möglichkeit zur Brotzeit ja nach Witterung im „Bienengarten“ oder Inforaum der Erlebnisimkerei

» danach

Besuch des Bienenhauses an der Erlebnisimkerei mit begehbarem Bienenvolk; Klotzbeute; Bienen fühlen, riechen, hören;

» ca. 11.00 Uhr

Spaziergang zum Spielplatz – ca. 150 m; dort Verabschiedung

Jedes Kind bekommt ein Seebiene-Mal- und Lesebuch und eine gerollte Bienenwachskerze als Geschenk.

Programmänderungen nach Wunsch möglich

Kosten: 4,90 € pro Kind / Begleitpersonen: frei mindestens 15 Kinder

Der Bienen-Shop

In unserem Shop können auch Honig-, Wachs- und Bienenprodukte erworben werden.

Machen Sie sich vorab schon ein Bild:

in der Mediathek des Bayerischen Rundfunks (direkter Film-Link: www.br.de/mediathek/video/sendungen/abendschau-der-sueden/honigdorf-seeg100.html) oder über unsere Webseite www.honigdorf-seeg.de

Buchung und Informationen

Tourist-Information Seeg
Hauptstraße 33 · 87637 Seeg
Telefon: 083 64/98 30 33 · Telefax: 083 64/98 73 15
E-Mail: info@seeg.de · www.honigdorf-seeg.de

